



BORŠTNAR & CO. LJUBLJANA

PODJETJE ZA VARNOST PRI DELU, INŽENIRING, CONSULTING

Stegne 27, 1000 Ljubljana

POŽARNI NAČRT

(DOPOLNJEN)

Naročnik: OSNOVNA ŠOLA DOB,
ŠOLSKA ULICA 7, 1233 DOB

Objekt: MATIČNA ŠOLA

Datum: 25.08.2025

Številka: 68/25 - pož

ZAKLJUČEK:

Požarni načrt je izdelan v skladu s Pravilnikom o Požarnem redu (Ur. list RS št. 52/07, 34/11 in 101/11) in v skladu z pogoji, navedenimi v Pravilniku o usposabljanju in pooblastilih za izvajanje ukrepov varstva pred požarom (Ur. List RS št. 32/11).

Podjetje BORŠTNAR & CO. LJUBLJANA, Stegne 27, 1000 LJUBLJANA ima Pooblastilo Ministrstva za obrambo – Uprave RS za zaščito in reševanje št. 8450-73/2011- 4 - DGZR z dne 07. 12. 2020.

Požarni načrt izdelal:

Goran Vukosavljevič dipl.ing.



Direktor podjetja:

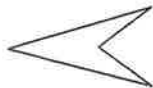
Drago Borštnar



Podpis ravnatelja(ice):



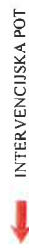
N



LEGENDA



ZBRINO MESTO



INTERVENCIJSKA POT



ETAŽNOST OBJEKTA



INTERVENCIJSKA PLOŠČAD



PROSTOR S PLINOVODOM



NADZEMNI HIDRANT



INTERVENCIJSKI VHOD



GLAVNA PLINSKA POŽARNA PIPA



PLINOVOD



VODOVOD



ELEKTRIČNA NAPELJAVA



TRANSFORMATORSKA POSTAJA



IZKLOP V SILI SONČNA ELEKTRARNA



RAZSMERNIKI



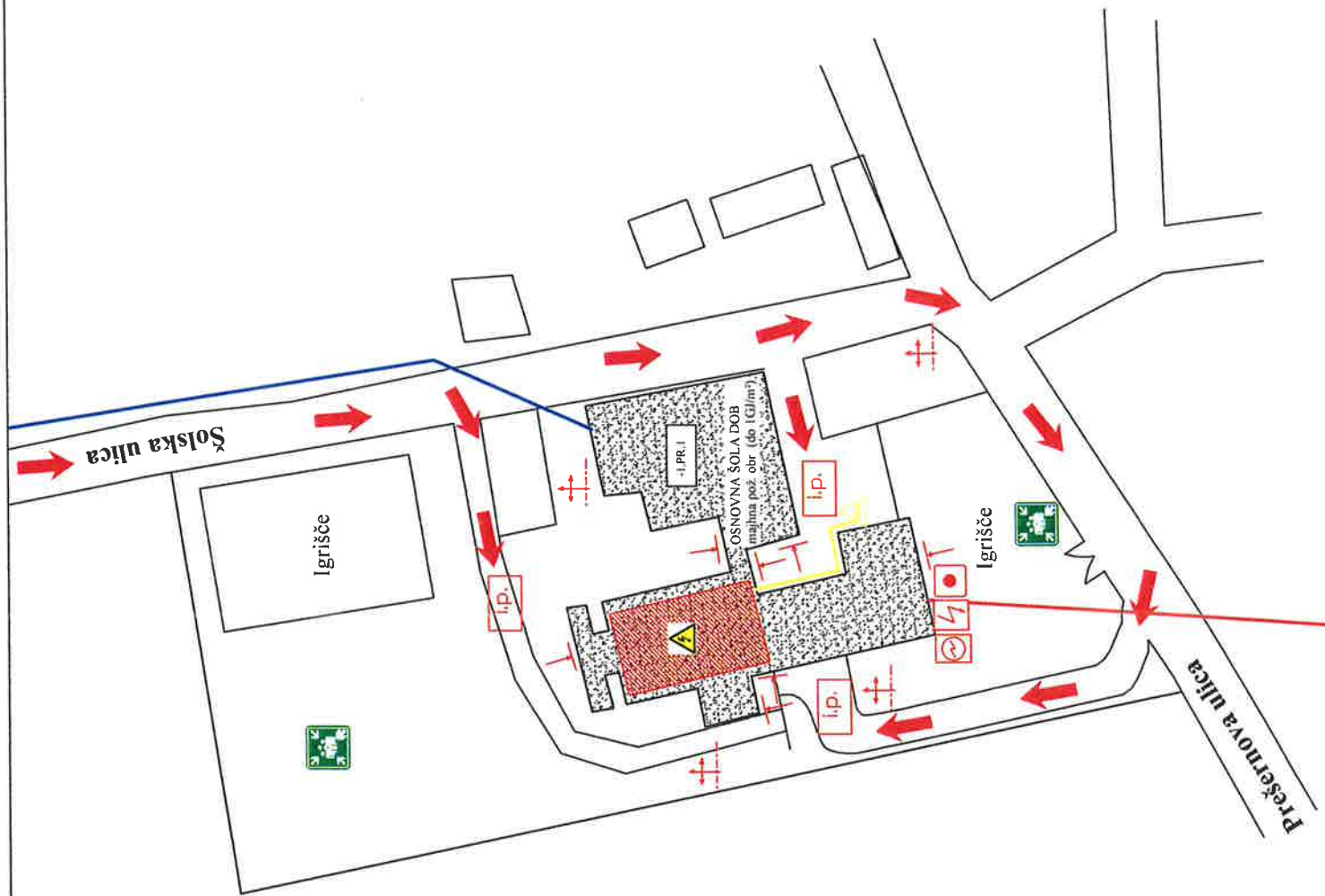
SONČNA ELEKTRARNA



NAPRAVA POD STALNO NAPETOSTJO



ELEKTRO OMARA



Požarni načrt
Osnovna šola Dob
Situacija
merilo: 1 : 800
Podpis ravnatelja(ice):

LEGENDA

PS požarni sektor



zbirno mesto



varnostna razsvetljava



gasilniki na CO₂



ABC gasilniki na prah



hidrant



naravno prezračevanje



izhodna pot



smer evakuacije
končni izhod



prostor z vnetlj.
materialom



glavna elektro omarica



prostor s plinovodom



prepoved gašenja z
vodo v prostoru



ročni javilnik požara



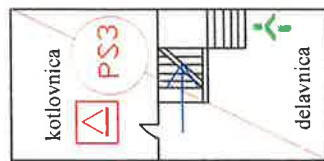
avtomatski javilnik požara



(šolsko igrišče)

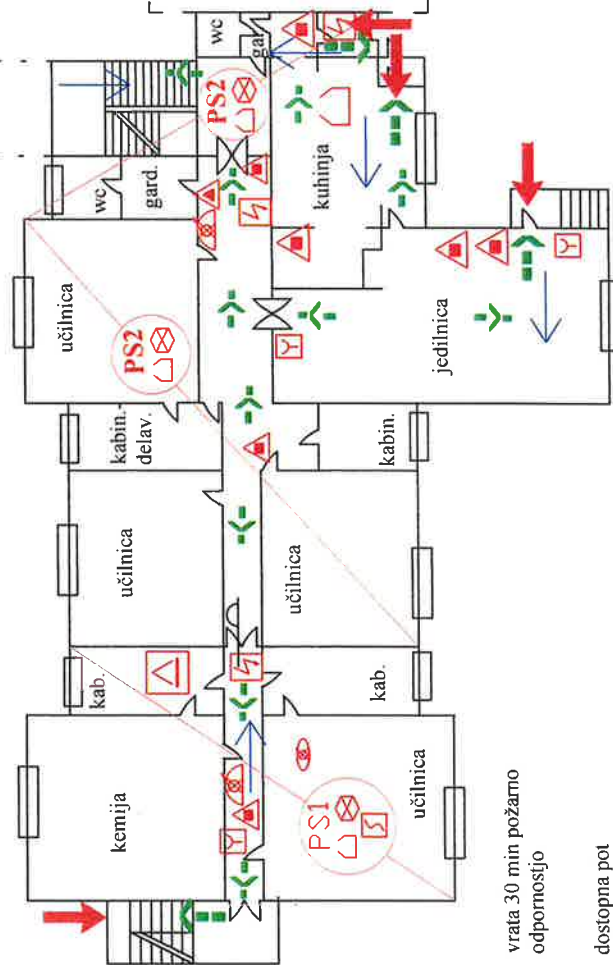


(igrišče)



kolovnica

delavnica



vrata 30 min požarno
odpornostjo



dostopna pot



možnost notranjega
napada

Požarni načrt
Osnovna šola Dob
klet - tloris
merilo 1:350
Podpis ravnatelja(ice):

LEGENDA

PS požarni sektor



zbirno mesto



varnostna razsvetljava

gasilniki na CO₂

ABC gasilniki na prah

hidrant

naravno prežračevanje

izhodna pot

smer evakuacije
končni izhod

prostor z vnetlj.
materialom

glavna elektro omarica

prostor s plinovodom

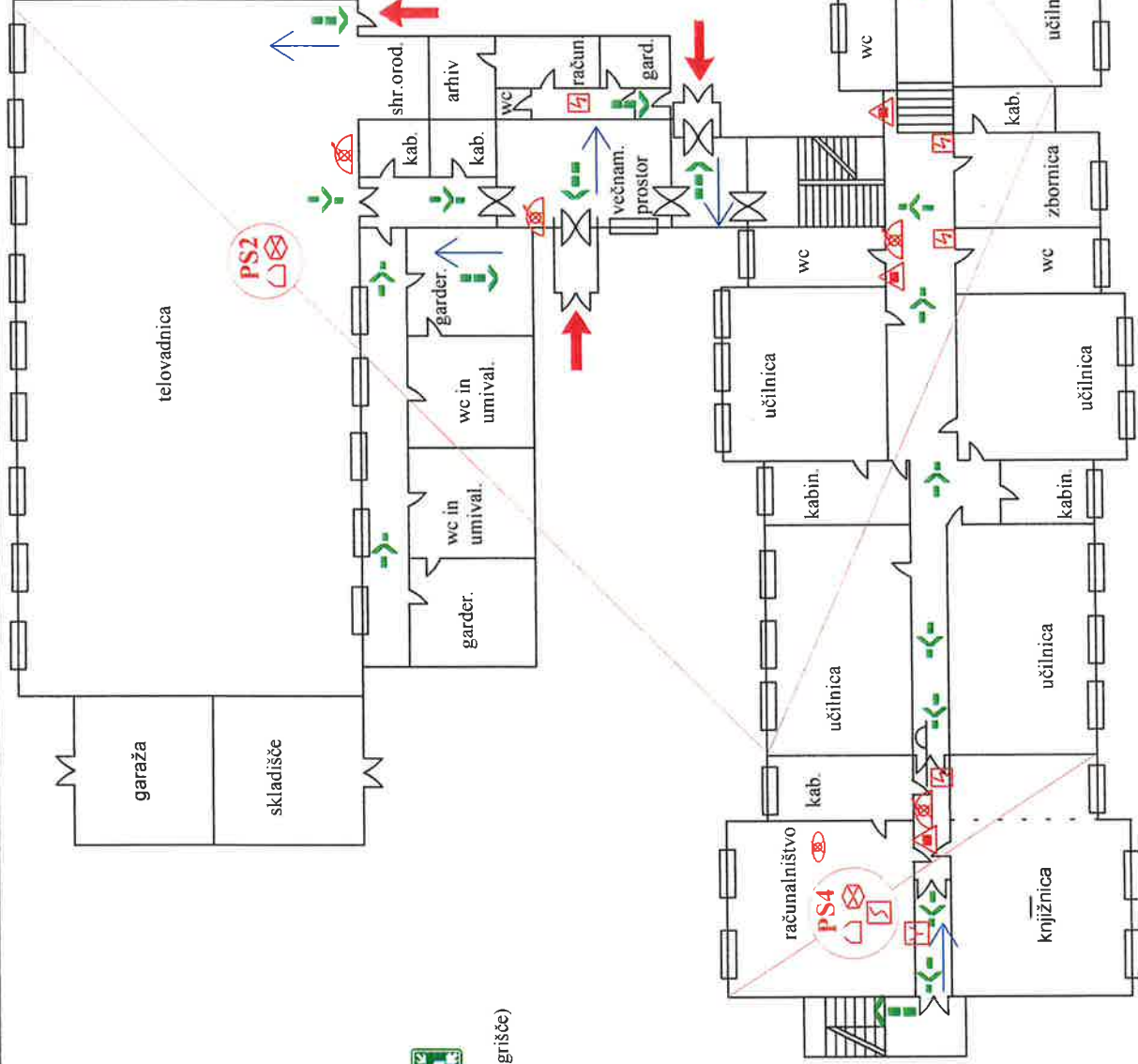
prepoved gašenja z
vodo v prostoru

ročni javljalik požara

avtomatski javljalik požara



(solsko igrišče)



vrata 30 min požarno
odpornostjo

dostopna pot

možnost notranjega
napada

Požarni načrt
Osnovna šola Dob
pritlicje - tloris
merilo 1:350
Podpis ravnatelja(ice):

LEGENDA

PS požarni sektor



zbirno mesto



varnostna razsvetljava

gasilniki na CO₂

ABC gasilniki na prah

hidrant

naravno prezračevanje

izhodna pot

smer evakuacije
končni izhod

prostor z vnetlj.
materialom

glavna elektro omarica

prostor s plinovodom

prepoved gašenja z
vodo v prostoru

ročni javljalec požara

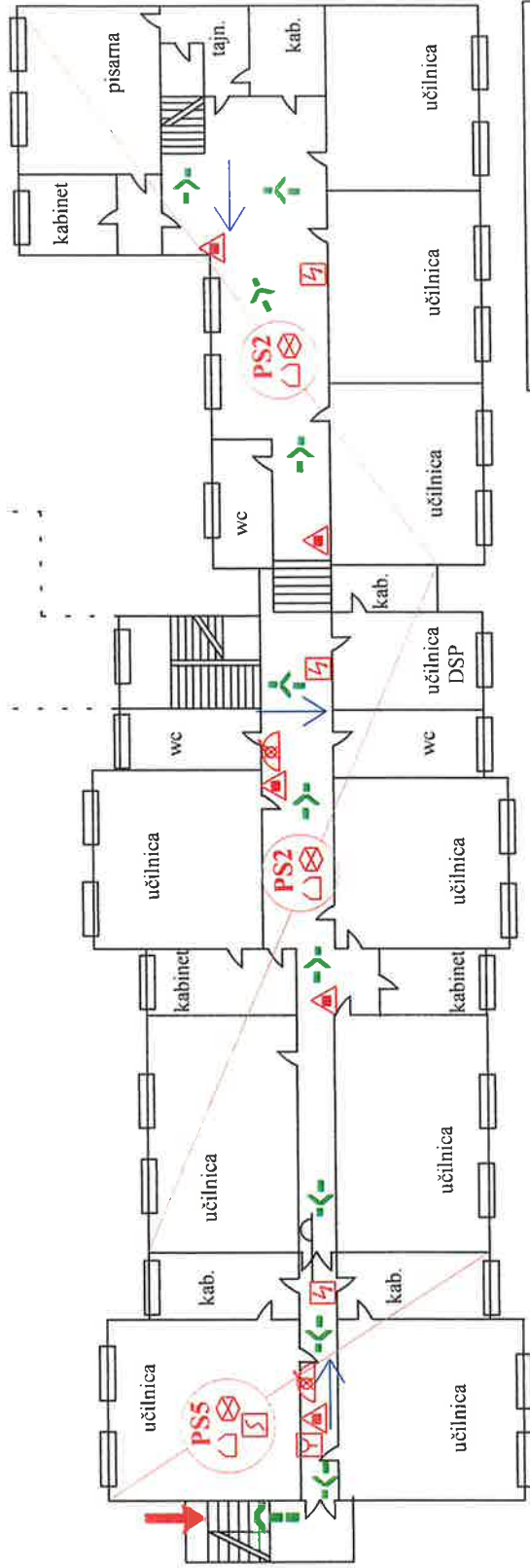
avtomatski javljalec požara



(šolsko igrišče)



(igrišče)



vrata 30 min požarno
odpornostjo

dostopna pot

možnost notranjega
napada

Požarni načrt
Osnovna šola Dob
nadstropje - 1. tloris
merilo 1:350
Podpis ravnatelja(ice):